



Programm „Kutsehariduse sisuline arendamine 2008-2013“

Kagu-Eesti piirkonna tugisüsteem ja tugivõrgustik

HEV kutseõppijale ja töölerakendujale

Reet Kangro – Võru Järve Kooli direktor

Vally Koorits – Võrumaa KHK kutseõpetaja

02.november 2012

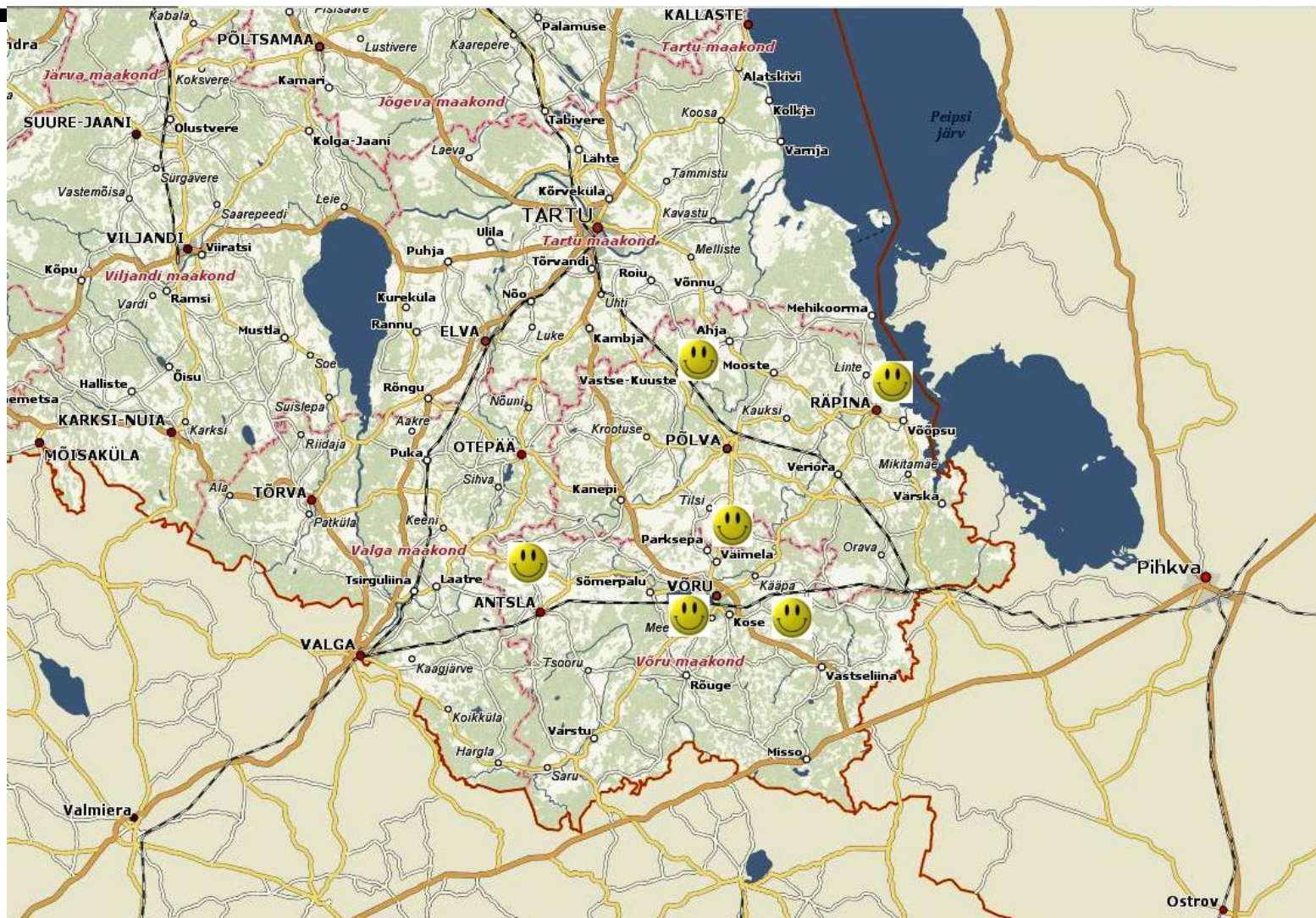
Võrgustiku kujunemine Kagu-Eestis – vajadus elust enesest

- avati toimetulekukool Võru Järve Kool 1996
- asutati Päevakeskus Võrus 2000
- avati kutserühm Vana-Antsla KKK 2002-2012
- alustati Maarja küla arendamist 2001
- avati Räpina Aianduskoolis kutserühm 2008
- asutati MTÜ Toetuskeskus Meiela 2008

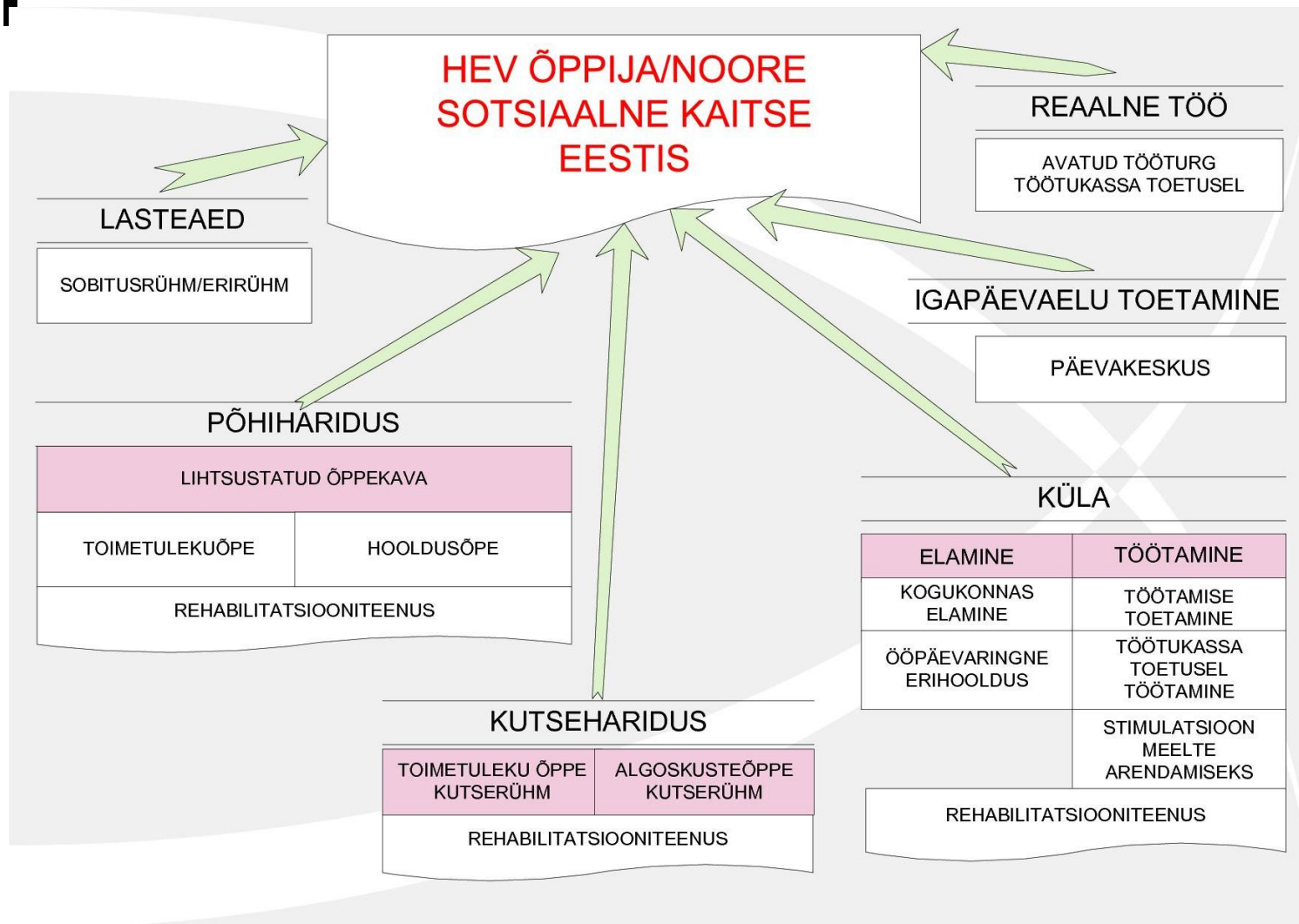
(alustati rehabilitatsiooniteenuse andmist ning küla arendamist Võrumaal)

- Kutserühmad Võrumaa Kutsehariduskeskuses 2012

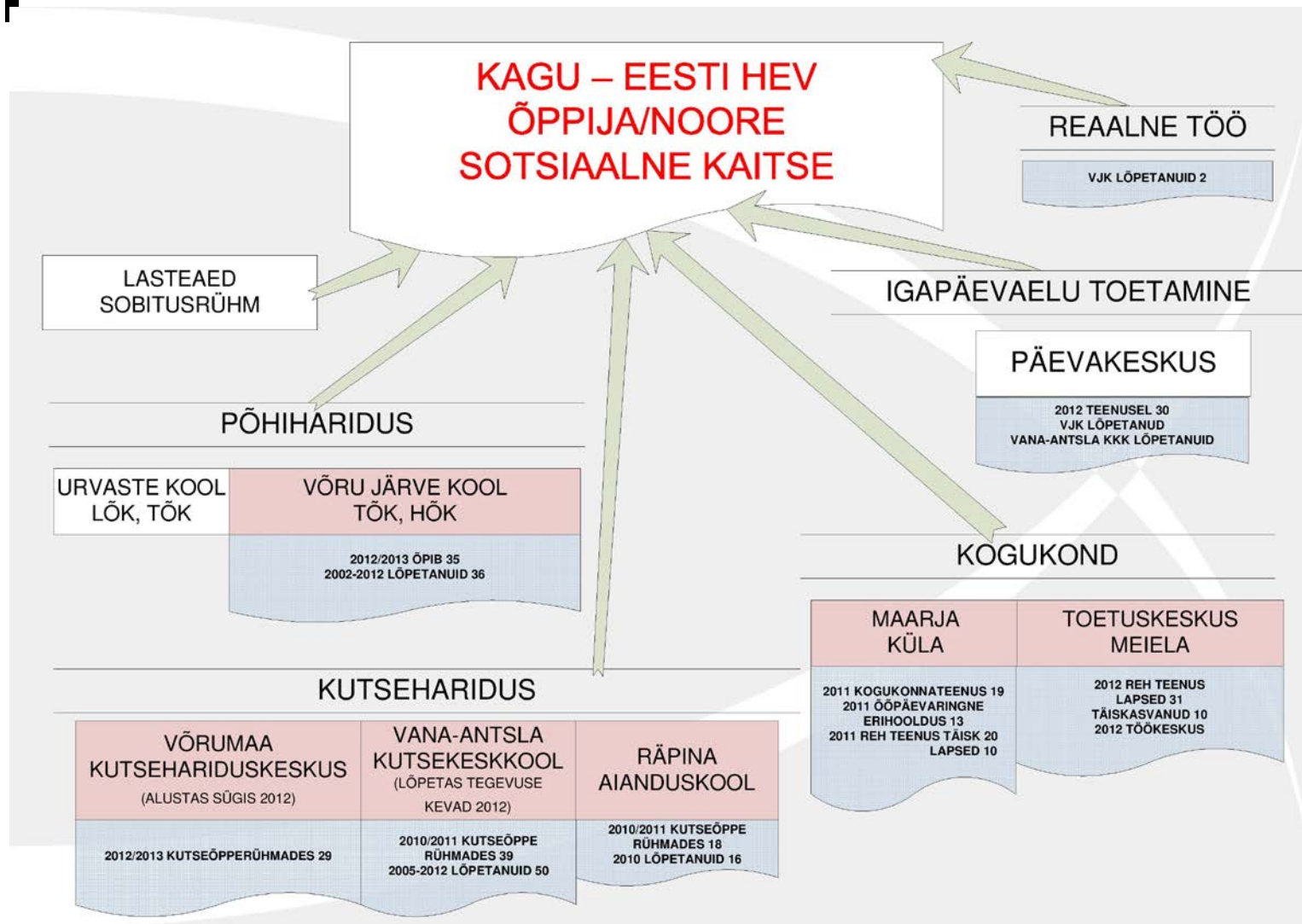
Piirkonna kaart



Skeem üldine sotsiaalne kaitse



Skeem arvuliste näitajatega



Skeem Kagu-Eesti tugisüsteemis rakendatav HEV kutseõppija/töölerakenduja tugivõrgustik

VÕRU JÄRVE KOOL

HTM - eripedagoogid
HTM - aineõpetajad
kool - õpetaja abid
kool - pikapäeva rühma kasvatajad
KOV - tugiisik, isiklik abistaja
SKA - rehabilitatsiooni meeskond
kool - kooli transport
KOV - omavalitsuse transport
pere - pere transport
kool - ühistransport (saadetakse bussile, võetakse bussilt vastu)

MTÜ TOETUSKESKUS MEIELA

SKA - rehabilitatsioonimeeskond
??? - töökeskuse tegevusjuhendajad

KAGU – EESTI TUGISÜSTEEMIS RAKENDATAV HEV KUTSEÕPPIJA/TÖÖLERAKENDUJA TUGIVÕRGUSTIK

VÕRUMAA KUTSEHARIDUSKESKUS

HTM - kursusejuhendaja
HTM - kutseõpetaja - eripedagoog
pere - lapsevanemad, eestkostjad
HTM - abiõpetajad
HTM - kasvatajad
??? - tegevusjuhendajad
HTM - sotsiaalpedagoog
HTM - psühholoog
praktikakoht - tööandja poolne praktikajuhendaja
SOM - õppetoetus (Puuetega inimeste sotsiaaltoetuste seadus §10)
KOV - elukohajärgse valla sotsiaaltöötaja
HTM - õppetoetus

VANA-ANTSLA KKK (kevad 2012)

HTM - kutserühma õpetajad
HTM - õpetaja abid
HTM - kasvatajad
HTM - öökasvatajad
SKA - rehabilitatsiooniteenusel (6 in)
KOV - tugiisik, isiklik abistaja
KOV - elukohajärgse valla sotsiaaltöötaja
kool - ühistransport (saadetakse bussile, võetakse bussilt vastu)
SOM - õppetoetus (Puuetega inimeste sotsiaaltoetuste seadus §10)
HTM - õppetoetus

PÄEVAKESKUS VÖRUS

SKA - tegevusjuhendajad
SKA - rehabilitatsioonimeeskond
KOV - juhendajad (kommunaalkulud)

RÄPINA AIANDUSKOOL

HTM - kutserühma õpetajad
HTM - õpetaja abid
HTM - koristaja (Maarja küla elanik avatud tööturul)

MAARJA KÜLA

SKA - tegevusjuhendajad
SKA - meistrid töötubades
SKA - rehabilitatsioonimeeskond
KOV - transport
SKA - rehabilitatsiooni teenusele
Küla elanik - külaelanike transport

I Võrumaa noorte toetamine tööturule siirdumisel - Tugisüsteemi partnerid

Võrumaa KHK partnerid (kuni 2012 kevadeni Vana-Antsla KKK)

- Võru Järve Kool
- Kodijärve Kodu
- Taheva Asendus kodu
- Puhja vald
- Varstu vald
- Otepää Päevakeskus
- Võru Päevakeskus
- MTÜ Vahtramägi lastekodu Mäe-kodu
- MTÜ Toetuskeskus Meielä
- Tartu Väikelastekodu Käopesa

I Võrumaa noorte toetamine tööturule siirdumisel - Tugisüsteemi partnerid

- Tugisüsteemi partnerid on ka:
Praktikabaasiks
Tööandjaks
Sotsiaaltöö teenuse, toetava meetme ja/või rehabilitatsiooniteenuse osutaja

II Võrumaa noorte toetamine tööturule siirdumisel – Kutseõppe lõpetajate valmisolek

Ühed erivajadused vähenevad:

- haridusasutuses saavutatud noore suurem iseseisvumine;
- omandatud kutsekvalifikatsioonitaseme toimetuleku- ja tööoskused.

„Uued” vajadused suurenevad:

- vajadus osaleda tööturul;
- toetuse vajadus üleminekul koolikeskkonnast sotsiaalsfääri ja töökeskkonda

III Võrumaa noorte toetamine tööturule siirdumisel – Hetkeseis

1. Täiendaval õppeaastal töö algoskused ja kutseõppe eeloskused saanud noor suundub kutseõppesse.

Kutseõppes omandatud oskustega noor

- suundub Päevakeskusesse (toimuvad üksikud ühistegevused, kohtade arv piiratud)
- suundub avatud tööturule (tavaliselt 1-2 õpilast kursuselt)
- läheb edasi õppima (tavaliselt 1-2 õpilast)
- käib täiendkoolitustel 1-2 x aastas
- koju tagasi (suurem enamus)
- Maarja külla (kohtade arv piiratud)
- Meiela reh teenusele, et säilitada omandatud oskused (täiskasvanute teenuste raha ebapiisav)
- koha ootel, et Meiela töökeskuse keskkonnas töötegevustes rakenduda

IV Võrumaa noorte toetamine tööturule siirdumisel – tegevused kutseõppe lõpetajate tööellu kaasamise edendamiseks

- Meielal renditud töökeskuse jaoks ruumid Võru linnas;
- Meie la töökeskuse ettevalmistus töö alustamiseks (ruumide pisiremont; sisustamine, juhendajate komplekteerimine);
- Meie la taotlus SKA-lt teenuste saamiseks (töötamise toetamise teenus, kaitstud töö, stimulatsioon meelte arendamiseks)
- Koostöö Töötukassaga (töotu ip inimese toetamine tööturule siirdumisel).

V Võrumaa noorte toetamine tööturule siirdumisel – Visioon Meielä Töö- ja toetuskeskuse väljaehitamine Lasva vallas

- 8km Võrust 49 ha Meielale kuuluvat maad;
- olemas pooleliolev hoone, ehitus-arhitektuuriline projekt koos detailplaneeringuga ja ehitusluba (vajab toetusfondi poolset rahastamist);
- hetkel ülddetailplaneeringu koostamine Leaderi toetusel;
- paralleelselt töötab linnas toimiv töökeskus, kus võimalik korraldada ka toodete müüki.

V Võrumaa noorte toetamine tööturule siirdumisel – Visioon Meie Töö- ja toetuskeskuse väljaehitamine Lasva vallas

VISIOON 2013

Intellektipuudega inimeste töö- ja toetuskeskus Võrumaal
MTÜ Toetuskeskus MEIELA

ASUTAJALIHKMED

- Üksikliikmed
- MTÜ Nõnova Perelaste Kodu
- Võru Järve Kooli MTÜ Oma Kool
- MTÜ Võru Päevakeskuse Ühing

TÖÖ VÄLJASPOOL KESKUST

- avatud tööturg koostöös töötukassaga
- koostöös spetsialistidega toote väljaarendamise ja turustamise võimaluste leidmine

TÖÖ KESKUSES

- igapäevaelu toetamine
- rehabilitatsioon, teraapiline stimulatsioon meelte, tajude arendamiseks
- kaitstud töö
- töötamise toetamine
- hooldusteenus koostöös töötukassaga
- ühistegevused valla noorte eestvedamisel
- koostöös spetsialistidega tootmise juurutamine
- toodangu turustamine

ELAMINE KESKUSES

- toetatud elamine
- elamine kogukonnas
- ööpäevaringne erihooldus

Põhikooli ja kutseõppeasutuse algatusel loodud ning rakendatud tugisüsteemi edukogemused ja tulevikumõtted

- Spetsialistide ja tuumiku arv tugivõrgustikus stabiilne, kasvavas suunas
- Noore vajadusest lähtuvalt, paindlikkus, järjepidevus liikumisel ühest tugisüsteemist teise
- Läbirääkimised KOV annavad pikapeale tulemusi
- Hetkeseis teadmatus ja otsuste puudumine pidurdab noori ettevalmistamisel siirdumaks kutseõppeasutusse
- Oodatakse kodanikualgatust, füüsiline abi KOV-ist minimaalne (ideed toetatakse väga)
- Eestvedaja puudumine
- Töökohade siirdumisel puudulik tugisüsteem (ei ole veel välja ehitatud küla Võrumaale)